

# Corolla iM 2017



TOYOTA

Vayamos  
Juntos



Corolla iM en color Electric Storm Blue. Se muestra prototipo. El modelo de producción puede variar.

# Agresivamente práctico. El Corolla iM 2017.

El Corolla iM 2017 te da la versatilidad y el rendimiento que necesitas en un conjunto increíblemente atractivo. Su agresivo kit de carrocería está repleto de actitud, haciendo un auto que no quiere pasar desapercibido. Su parrilla negra tipo panal, el alerón del color de la carrocería y el escape de punta cromada lucen el lado deportivo de este auto hatchback. La puerta posterior revela al abrir una amplia área de carga<sup>25</sup>, lo que quiere decir que no tendrás que sacrificar la diversión por ser práctico. Es hora de disfrutar el viaje de tu vida. Vayamos juntos.



## SUSPENSIÓN DEPORTIVA

Suave en la ciudad. Ágil en la carretera de montaña. El Corolla iM viene estándar con una suspensión delantera deportiva con montura MacPherson y suspensión trasera de doble horquilla. Hecho para agarrar curvas.



## RUEDAS DE ALEACIÓN DE 17 PLG.

Con su diseño inspirado en un vórtice, detalles en negro brillante y acabado maquinado, las ruedas de aleación de 17 plg. estándar lucen el lado salvaje del Corolla iM.



Interior del Corolla iM en color Black. Se muestra prototipo con opciones.  
El modelo de producción puede variar.

# Un interior cargado con estilo y tecnología.

Sabrás que ya llegaste en el instante en que te subas al Corolla iM. El tablero de alta categoría cuenta con líneas fluidas, materiales de primera clase y un panel de instrumentos de contraste atractivo. Los detalles en piano-black rodean la pantalla táctil de 7 plg., ofreciendo la mezcla adecuada de belleza y tecnología en este elegante espacio. Un sistema de control del clima en dos zonas estándar ayuda a que los dos ocupantes de los asientos delanteros vayan totalmente cómodos. Y la instrumentación deportiva con pantalla de información múltiple (MID) a color de 4.2 plg. te da una manera cómoda de acceder a información como el promedio de mpg, la canción que está tocando y más. Todo de un vistazo.



## ASIENTOS TRASEROS DIVIDIDOS 60/40 Y ESPACIO DE CARGA<sup>25</sup>

La puerta posterior del Corolla iM se abre para revelar un espacio de carga grande<sup>25</sup>, listo para ayudarte a llevar todas tus cosas favoritas. Y con los asientos traseros divididos 60/40 estándar del iM, puedes llevar fácilmente a amigos, objetos grandes de carga o ambos.

Ver notas numeradas en la sección de avisos legales.



## CÁMARA RETROVISORA<sup>10</sup>

Con la cámara retrovisora estándar del Corolla iM, puedes retroceder con confianza para entrar y salir más fácilmente de esos sitios complicados de estacionamiento.



## PANTALLA DE AUDIO CON NAVEGACIÓN DISPONIBLE<sup>5</sup>

Este sistema te da tecnología avanzada como Aha Radio<sup>TM9</sup> con más de 100,000 estaciones, reconocimiento de voz avanzado<sup>4</sup>, y seis bocinas. Y gracias a su pantalla táctil de alta resolución de 7 plg. estándar con navegación integrada disponible, este sistema también te facilita encontrar tu camino.

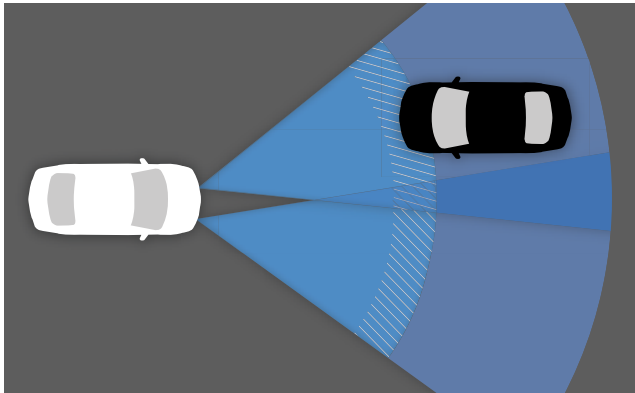


## MODO SPORT

El botón de Modo Sport disponible desata el lado atlético del Corolla iM, ajustando la potencia y dándote una respuesta más rápida del acelerador. Cuando se usa con el modo de cambio manual, tienes más control sobre tus carreteras sinuosas favoritas.

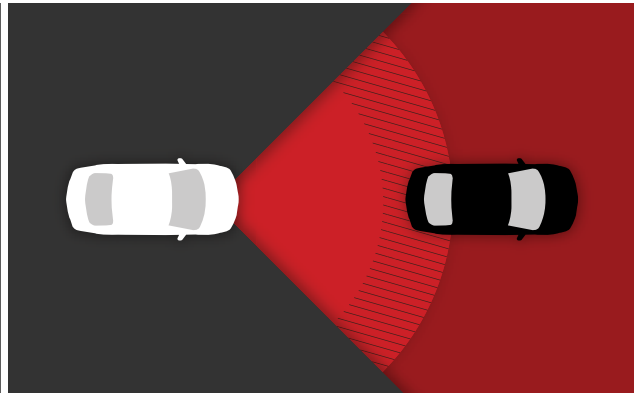
# Toyota Safety Sense™ C estándar

Todos los Corolla iM nuevos vienen estándar con Toyota Safety Sense™ C (TSS-C)<sup>12</sup>, un paquete de seguridad activa que combina el Sistema Pre-Colisión (PCS)<sup>13</sup>, Asistente de Manejo en Carril (LDA)<sup>15</sup> y Luces Altas Automáticas (AHB)<sup>14</sup> para asistirte. Estas completas funciones del TSS-C crean una seguridad en el momento, diseñada para asistir tus sentidos y la toma de decisiones en la carretera.



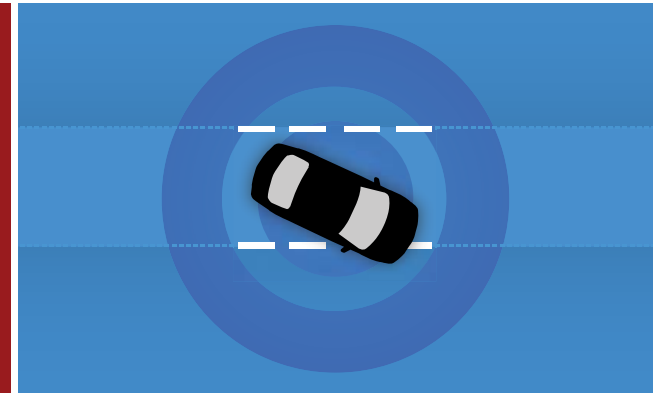
## LUCES ALTAS AUTOMÁTICAS ESTÁNDAR<sup>14</sup>

El sistema de Luces Altas Automáticas (AHB) estándar permite una mejor visibilidad, ayudándote a manejar de noche de forma más segura. Empleando una cámara que detecta las luces de autos que se aproximan, las luces altas automáticas pueden cambiarse automáticamente a luces bajas.



## SISTEMA PRE-COLISIÓN ESTÁNDAR<sup>13</sup>

El Sistema pre-colisión (PCS) estándar rastrea la carretera delante de ti para detectar posibles colisiones con vehículos. Si el sistema detecta una colisión potencial contra algún vehículo, se activa automáticamente una alerta sonora y visual, así como la asistencia de frenado. Si el conductor no responde y el sistema determina que la posibilidad de una colisión con otro vehículo es extremadamente alta, este sistema puede aplicar los frenos automáticamente.



## ASISTENTE DE MANEJO EN CARRIL ESTÁNDAR<sup>15</sup>

Si el auto se descarrila inadvertidamente y hay líneas de carril visibles, el sistema de Asistente de Manejo en Carril (LDA) estándar producirá un aviso sonoro y visual en la pantalla MID.



### Tren de potencia

- Motor 1.8L de 4 cilindros con 137 hp a 6100 rpm
- Transmisión manual de 6 veloc. o Transmisión Continuamente Variable con inteligencia y Shift Mode (CVTi-S)
- MPG est. 28 ciudad/36 ctra/31 combinado<sup>26</sup> (automático)
- MPG est. 27 ciudad/35 ctra/30 combinado<sup>26</sup> (manual)

### Detalles exteriores

- Faros de halógeno proyectores con encendido/apagado automático
- Luces LED de Encendido Diurno (DRL)
- Luces traseras LED
- Retrovisores exteriores con calefacción, del color del vehículo y plegables eléctricamente con indicadores direccionales LED
- Parrilla delantera con patrón de malla estilo panel y detalles color piano-black
- Kit de carrocería agresivo
- Ruedas de aleación de 17 plg. con neumáticos P225/45R17

### Detalles interiores

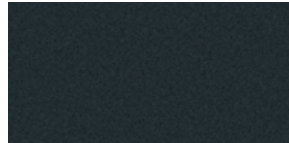
- Control automático del clima en dos zonas con filtro de aire y polen y controles de botón
- Pantalla de audio del Toyota iM: pantalla táctil de 7 plg., reproductor AM/FM, aplicación Aha Radio<sup>TM9</sup> con más de 100,000 estaciones, seis bocinas, conector auxiliar de audio, puerto USB 2.0<sup>2</sup> con conectividad y control para iPod<sup>®3</sup>, reconocimiento avanzado de voz<sup>4</sup>, capacidad para teléfono manos libres, acceso a tu directorio telefónico y transmisión de música<sup>5</sup> vía tecnología inalámbrica Bluetooth<sup>®6</sup>, tecnología HD Radio<sup>TM7</sup> y portadas de álbumes Gracenote<sup>®</sup>
- Panel de instrumentos deportivos con velocímetro, tacómetro, temperatura del refrigerante, Pantalla TFT de Información Múltiple a color de 4.2 plg. con configuración personalizable, odómetro, contador de millas recorridas, temperatura exterior, consumo de combustible actual y promedio, alcance de viaje, velocidad promedio, tiempo transcurrido, TPMS<sup>11</sup>, indicador ECO, indicador direccional que parpadea tres veces con un solo toque para cambio de carril, y mensajes de avisos
- Cámara retrovisora integrada<sup>10</sup> con guías proyectadas
- Asiento deportivo tapizado en tela y ajustable en 6 direcciones para el conductor con bolsillo en el respaldo ; asiento del pasajero delantero ajustable en 4 direcciones con bolsillo en el respaldo
- Volante de rayos de altura y acercamiento ajustables tapizado en piel con controles de audio, de la Pantalla de Información Múltiple, y teléfono manos libres vía Bluetooth<sup>®6</sup> con comando de voz
- Asiento trasero plegable, dividido 60/40 con apoyabrazos central y dos portavasos
- Puerto USB 2.0<sup>2</sup>

### Detalles de seguridad

- Toyota Safety Sense<sup>™</sup> C (TSS-C)<sup>12</sup>. Incluye Sistema Pre-Colisión (PCS)<sup>13</sup>, Luces Altas Automáticas (AHB)<sup>14</sup> y Asistente de Manejo en Carril (LDA)<sup>15</sup>
- Star Safety System<sup>™</sup>. Incluye Control de Estabilidad del Vehículo (VSC) mejorado,<sup>16</sup> Control de Tracción (TRAC), Sistema de Frenos Antibloqueo (ABS), Distribución Electrónica de la Fuerza de Frenado (EBD), Asistencia de Frenado (BA)<sup>17</sup> y Smart Stop Technology<sup>®</sup> (SST)<sup>18</sup>
- Ocho bolsas de aire<sup>19</sup>. Incluye sistema avanzado de bolsas de aire para el conductor y pasajero delantero, bolsas de aire laterales montadas en los asientos del conductor y el pasajero delantero, bolsa de aire para las rodillas del conductor, bolsa de aire en el cojín del pasajero delantero, y bolsas laterales tipo cortina delanteras y traseras
- Cinturones de seguridad delanteros con anclas ajustables en los hombros y pretensores con limitadores de fuerza

Ver notas numeradas en la sección de avisos legales.

## Color



Black Sand Pearl



Electric Storm Blue



Spring Green Metallic



Barcelona Red Metallic



Classic Silver Metallic

Blizzard Pearl<sup>27</sup>

### ACCESORIOS



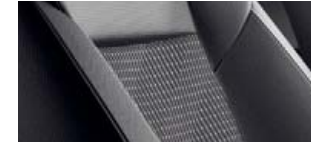
Gráfico en la parte inferior de la carrocería



Deflector trasero de viento

Para ver más información sobre los accesorios disponibles para el Corolla iM, visita tu concesionario Toyota local o visita [toyota.com/espanol/corollaim](http://toyota.com/espanol/corollaim)

## Submodelo



Tela color Black

## Rueda



Rueda de aleación de 17 plg.

DETALLES<sup>1</sup>

	iM		iM
<b>EXTERIOR</b>			
Faros de halógeno proyectores con encendido/apagado automático	S	Alerón trasero	S
Luces LED de Encendido Diurno (DRL)	S	Kit de la carrocería	S
Luces traseras LED	S	Ruedas de aleación de 17 plg. con neumáticos P225/45R17	S
Parrilla delantera con patrón de malla estilo panal y detalles color piano-black	S	Limpiaparabrisas intermitentes de velocidad variable	S
Retrovisores exteriores con calefacción, del color del vehículo, plegables eléctricamente, con indicadores direccionales LED	S	Limpiaparabrisas de la ventana posterior intermitente	S
Manijas exteriores del color del vehículo	S	Punta de escape cromada	S
		Antena del color del vehículo montada al techo	S
<b>INTERIOR</b>			
Control automático del clima en dos zonas con filtro para polvo y polen y controles de botón	S	Panel de instrumentos deportivo con velocímetro y tacómetro, temperatura del refrigerante, pantalla TFT de Información Múltiple a color de 4.2 plg. con configuración personalizable, odómetro, contador de millas recorridas, temperatura exterior, consumo de combustible actual y promedio, alcance de viaje, velocidad promedio, tiempo transcurrido; TPMS <sup>11</sup> , indicador ECO, indicador direccional que parpadea tres veces con un solo toque para cambio de carril, y mensajes de avisos	S
Pantalla de audio del Toyota iM — pantalla táctil de 7 plg., reproductor AM/FM, aplicación Aha Radio <sup>TM9</sup> con más de 100,000 estaciones, seis bocinas, conector auxiliar de audio, puerto USB 2.0 <sup>2</sup> con conectividad y control para iPod <sup>®3</sup> , reconocimiento de voz avanzado <sup>4</sup> , capacidad para teléfono manos libres, acceso al directorio telefónico y transmisión de música <sup>5</sup> vía tecnología inalámbrica <i>Bluetooth</i> <sup>®6</sup> , tecnología HD Radio <sup>TM7</sup> , y cubiertas de álbum Gracenote <sup>®</sup>	S	Seguros eléctricos en las puertas	S
Pantalla de audio con navegación <sup>8</sup> del Toyota iM — pantalla táctil de 7 plg., navegación integrada <sup>8</sup> aplicación Aha Radio <sup>TM9</sup> con más de 100,000 estaciones, reproductor de AM/FM, seis bocinas, conector auxiliar de audio, puerto USB 2.0 <sup>2</sup> con conectividad y control para iPod <sup>®3</sup> , reconocimiento avanzado de voz <sup>4</sup> , capacidad para teléfono manos libres, acceso a tu directorio telefónico y transmisión de música <sup>5</sup> vía tecnología inalámbrica <i>Bluetooth</i> <sup>®6</sup> , tecnología HD Radio <sup>TM7</sup> , y portadas de álbumes Gracenote <sup>®</sup>	O	Sistema remoto de entrada sin llave de función múltiple con cierre/apertura de seguros, botón de pánico y entrada iluminada a distancia	S
Cámara retrovisora integrada <sup>10</sup> con guías proyectadas	S	Ventanas eléctricas con subida/bajada de un solo toque para el conductor	S
Asiento del conductor ajustable en 6 direcciones tapizado en tela Sport con bolsillo en el respaldo; asiento del pasajero delantero ajustable en 4 direcciones con bolsillo en el respaldo	S	Desempeñador de la ventana posterior	S
Asiento trasero plegable, dividido 60/40 con apoyabrazos central y dos portavasos	S	Retrovisor de día/noche	S
Modos de manejo Normal y Sport	O	Consola elevada con luces para mapas	S
Volante de altura y acercamiento ajustables con 3 rayos, tapizado en piel, con controles de audio, pantalla de información múltiple, y de comando de voz del teléfono manos libres vía <i>Bluetooth</i> <sup>®6</sup>	S	Consola central con compartimiento de almacenaje	S
Panel de instrumentos deportivo con velocímetro y tacómetro, temperatura del refrigerante, pantalla TFT de Información Múltiple a color de 4.2 plg. con configuración personalizable, odómetro, contador de millas recorridas, temperatura exterior, consumo de combustible actual y promedio, alcance de viaje, velocidad promedio, tiempo transcurrido, posición de la palanca de cambios, TPMS <sup>11</sup> , indicador ECO, indicador direccional que parpadea tres veces con un solo toque para cambio de carril, mensajes de avisos	O	Guantera del lado del pasajero	S
		Bolsillos de almacenaje en las puertas delanteras y traseras con portabotellas moldeados	S
		Un tomacorrientes auxiliar de 12V	S
		Puerto USB 2.0 <sup>2</sup>	S
		Dos portavasos delanteros y dos traseros	S
		Reloj digital	S
<b>SEGURIDAD Y COMODIDAD</b>			
Toyota Safety Sense <sup>TM</sup> C (TSS-C) <sup>12</sup> — Sistema Pre-Colisión (PCS) <sup>13</sup> , Luces Altas Automáticas (AHB) <sup>14</sup> Asistente de Manejo en Carril (LDA) <sup>15</sup>	S	Cinturones de seguridad con 3 puntos de tensión en todos los asientos; Retractor de Cierre de Emergencia (ELR) del lado del conductor y Retractor de Cierre Automático/de Emergencia (ALR/ELR) en todos los cinturones de los pasajeros	S
<b>STAR</b> <sup>TM</sup> SAFETY SYSTEM Star Safety System <sup>TM</sup> — incluye Control de Estabilidad del Vehículo (VSC), <sup>16</sup> Control de Tracción (TRAC), Sistema de Frenos Antibloqueo (ABS), Distribución Electrónica de la Fuerza de Frenado (EBD), Asistencia de Frenado (BA) <sup>17</sup> y Smart Stop Technology <sup>®</sup> (SST) <sup>18</sup>	S	Cinturones de seguridad frontales con anclas ajustables, cinturones de seguridad del conductor y pasajero delantero con pretensores con limitadores de fuerza	S
Ocho bolsas de aire <sup>19</sup> — incluyen Sistema avanzado de bolsas de aire para el conductor y el pasajero delantero, bolsas de aire laterales montadas en los asientos del conductor y pasajero delantero, bolsa de aire para las rodillas del conductor, bolsa de aire en el cojín del pasajero delantero, y bolsas de aire laterales tipo cortina delanteras y traseras	S	LATCH (Sistema de Sujeción para Niños) incluye anclas inferiores en los asientos traseros de los extremos y anclas de sujeción en todos los asientos traseros	S
Asientos delanteros con Reductor del Efecto Latigazo (WIL) <sup>20</sup>	S	Sistema de Monitoreo de la Presión de los Neumáticos (TPMS) <sup>11</sup>	S
		Inmovilizador del motor <sup>21</sup>	S
		Asistencia en Subida (HAC) <sup>22</sup>	S
		ToyotaCare <sup>23</sup> ofrece un plan de mantenimiento sin costo con asistencia en carretera <sup>24</sup>	S

S = Standard O = Opcional



ESPECIFICACIONES

MECÁNICA/RENDIMIENTO	iM
<b>MOTOR</b>	
Motor de 4 cilindros de 1.8 litros DOHC 16 válvulas con Doble Regulación Variable de Válvulas con inteligencia (VVT-i); 137 hp a 6100 rpm; 126 lb.-pies a 4000 rpm	<b>S</b>
Modos de manejo Normal y Sport	<b>O</b>
<b>ÍNDICE DE EMISIONES</b>	
Vehículo de Emisiones Ultra Bajas II (ULEV-II)	<b>S</b>
<b>TRANSMISIÓN</b>	
Transmisión manual de 6 velocidades	<b>S</b>
Transmisión Continuamente Variable con inteligencia y Shift Mode (CVTi-S)	<b>O</b>
Tren de tracción	
Tracción delantera (FWD)	<b>S</b>
<b>CARROCERÍA</b>	
Carrocería unificada	<b>S</b>
<b>SUSPENSIÓN</b>	
Suspensión delantera de montura MacPherson con barra estabilizadora; suspensión trasera de doble horquilla con barra estabilizadora trasera	<b>S</b>
<b>DIRECCIÓN</b>	
Dirección Eléctrica Asistida (EPS); de piñón y cremallera eléctricamente asistida	<b>S</b>
Diámetro de giro, de acera a acera (pies)	37.4
<b>FRENOS</b>	
Frenos delanteros de disco ventilado de 11.7 plg. asistidos eléctricamente; frenos traseros de disco sólido de 11 plg. y Star Safety System™	<b>S</b>

**GARANTÍAS**

Todos los autos, camionetas y SUV de Toyota están fabricados siguiendo estándares excepcionales. Y no son sólo palabras. Nosotros lo respaldamos con estas garantías limitadas de cobertura:

**Básica:** 36 meses/36,000 millas (todos los componentes sin contar el desgaste normal ni el mantenimiento).

**Tren de Potencia:** 60 meses/60,000 millas (motor, transmisión/transeje, sistema de tracción, cinturones de seguridad y bolsas de aire).

**Corrosión:** 60 meses/millas ilimitadas (perforación del metal debido a corrosión).

**Emisiones:** Las coberturas varían según las regulaciones federales y de California. Consulta la correspondiente *Guía de Garantía y Mantenimiento* para obtener información.

**Accesorios:** Para accesorios genuinos Toyota comprados en el momento de la compra del nuevo vehículo, la cobertura de la Garantía de Accesorios Toyota es válida por 36 meses/36,000 millas a partir de la fecha de puesta en marcha del vehículo, que es la misma cobertura que la Garantía Limitada de Vehículos Nuevos Toyota.

DIMENSIONES	iM
<b>EXTERIOR (plg.)</b>	
Altura total	55.3
Ancho total	69.3
Longitud total	170.5
Distancia entre ejes	102.4
Distancia entre ruedas (delanteras/traseras)	59.6/59.3
Distancia libre al suelo	5.5
<b>INTERIOR (delante/detrás) (plg.)</b>	
Espacio para la cabeza	39.7/37.5
Espacio para los hombros	54.3/54.1
Espacio para las piernas	41.7/32.7
Capacidad de asientos	5
<b>PESOS Y CAPACIDADES</b>	
Peso en vacío (lbs.) manual/CVTi-S	2943/3031
Espacio para pasajeros según la EPA (pies cú.)	90.4
Volumen de carga (pies cú.) <sup>25</sup>	20.8
Tanque de combustible (gal.)	14
Coefficiente de resistencia (Cd)	0.3
<b>NEUMÁTICOS</b>	
Para todo clima	<b>S</b>
Temporal	<b>S</b>
<b>ESTIMADOS DE MILLAJE (mpg ciudad/carretera/combinado)<sup>26</sup></b>	
CVTi-S	28/36/31
Transmisión manual de 6 velocidades	27/35/30

Para accesorios genuinos Toyota comprados con posterioridad a la compra del nuevo vehículo, la cobertura es de 12 meses, sin importar el millaje, a partir de la fecha en que el accesorio fue instalado en el vehículo, o el resto de cualquier garantía del vehículo nuevo aplicable, la que provea mayor cobertura, con la excepción de las fundas para autos. Las fundas para autos tienen una garantía de 12 meses desde la fecha de su compra y no suponen cobertura alguna por parte de la Garantía Limitada del Nuevo Vehículo Toyota.

Puedes tener derecho a recibir asistencia de transporte cuando sea necesario, si es que tu vehículo se queda hasta el día siguiente en el taller para reparaciones cubiertas por la garantía. Para más detalles, consulta con tu concesionario Toyota autorizado.

Para obtener información completa sobre las garantías de Toyota, por favor visita [www.toyota.com](http://www.toyota.com), consulta la *Guía de la Garantía y Mantenimiento* correspondiente o visita tu Concesionario Toyota.

**S** = Standard **O** = Opcional

## AUTOS HECHOS PARA TU FORMA DE VIVIR

En Toyota, construimos autos para tu forma de vivir. Desde el diseño de avanzadas características de seguridad para ayudar a prevenir choques, hasta viajes por carreteras de todo el país para entender cómo podemos mejorar tu experiencia de manejo, nuestro trabajo empieza entendiendo tus necesidades. Construir autos para tu forma de vivir también significa que tenemos que pensar en el futuro; desde la eficiencia de consumo de combustible hasta innovaciones ecológicas y cosas más allá de los autos, como una bicicleta que puedes controlar con la mente. Y como lo que aprendemos construyendo autos puede ayudar a mejorar vidas en otros lugares, hacemos cosas como ayudar a comunidades a reconstruir sus hogares rápidamente después de un desastre natural, y trabajamos con comedores de beneficencia para ayudarles a servir a más gente más rápido. Toyota. Hecho para tu forma de vivir. Vayamos juntos a muchos lugares.

## AVISOS LEGALES

1. Toyota se esfuerza por construir vehículos que se adapten al interés de sus clientes, por lo tanto son construidos normalmente con opciones y paquetes de opciones populares. No todas las opciones/paquetes están disponibles por separado y algunos pueden no estar disponibles en todas las regiones del país. Si prefieres un vehículo sin opciones o con opciones diferentes, contacta con tu concesionario para verificar la disponibilidad actual o la posibilidad de hacer un pedido especial. 2. Puede no ser compatible con todos los teléfonos móviles, aparatos de MP3/WMA y modelos similares. 3. iPod® y iPhone® son marcas registradas de Apple Inc. Todos los derechos reservados. 4. La capacidad de reconocimiento de voz avanzado varía según la unidad central. 5. Las aplicaciones/servicios varían de acuerdo al teléfono/proveedor y la funcionalidad depende de muchos factores. Ciertas aplicaciones usan una gran cantidad de datos y tú eres responsable por los cargos. Las aplicaciones y servicios están sujetos a cambios. Visita [toyota.com/entune](http://toyota.com/entune) para obtener información. 6. Tu prioridad principal mientras estás manejando debe ser siempre concentrarte en la carretera. No uses el sistema de teléfono manos libres si te va a distraer. La palabra y logotipo *Bluetooth*® son marcas registradas a nombre de *Bluetooth SIG, Inc.* y cualquier uso de estas hecho por Toyota es bajo licencia. Un teléfono compatible con capacidad *Bluetooth*® debe ser previamente comunicado con el sistema. La funcionalidad del teléfono depende del programa, cobertura y proveedor. 7. Asegúrate de obedecer las leyes de tránsito y siempre estar atento a las condiciones de la carretera y del tráfico. La tecnología HD Radio™ está fabricada bajo licencia de iBiquity Digital Corporation U.S. y de Foreign Patents. HD Radio™ y los logos de HD, HD Radio y "Arc" son marcas registradas bajo propiedad de iBiquity Digital Corp. 8. La precisión y disponibilidad de la información provista por el sistema de navegación depende de muchos factores. Confía en tu sentido común para decidir si tomas o no una ruta especificada. Los servicios y programaciones están sujetos a cambios. Los servicios no están disponibles en todas las ciudades o carreteras. Las actualizaciones pueden estar disponibles en tu concesionario a un cargo adicional. Consulta el Manual del Propietario para detalles. 9. Aha Radio es una marca registrada de Harman International Industries Inc. Las aplicaciones/servicios varían de acuerdo al proveedor del servicio de teléfono y están sujetos a cambios. Pueden aplicar costos de datos. 10. La cámara retrovisora no proporciona una vista completa del área trasera del vehículo. También debes mirar alrededor del vehículo y usar los retrovisores para confirmar si está despejado hacia atrás. Las condiciones ambientales pueden limitar la eficacia y la vista puede parecer nublada. Consulta el Manual del Propietario para detalles. 11. El Monitor de la Presión de los Neumáticos de Toyota alerta al conductor cuando la presión de un neumático está excesivamente baja. Para un rendimiento óptimo y menor desgaste, la presión de los neumáticos debe verificarse regularmente con un medidor; no confíes únicamente en el sistema del monitor. Consulta el Manual del Propietario para detalles. 12. Los conductores siempre deben ser responsables por su propia seguridad al manejar. Por favor siempre pon atención a lo que te rodea y maneja con cuidado. Es posible que el sistema no funcione como debería, dependiendo de las condiciones de las carreteras, los vehículos, el clima, etc. Consulta el Manual del Propietario para detalles. 13. El Sistema Pre-Colisión TSS está diseñado para ayudar a evitar o reducir la velocidad del choque y sus daños en ciertas colisiones frontales solamente. No sustituye el manejo seguro y atento. La efectividad del sistema depende de muchos factores como la velocidad, la habilidad del conductor y las condiciones de la carretera. Consulta el Manual del Propietario para detalles. 14. El sistema de luces altas automáticas opera a velocidades mayores de 25 mph. Ciertos factores como el parabrisas sucio, el clima, la luz y el terreno pueden limitar la eficacia, requiriendo que el conductor opere las luces altas manualmente. Consulta el Manual del Propietario para detalles. 15. El Asistente de Manejo en Carril está diseñado para leer las líneas del carril bajo ciertas condiciones y dar alertas visuales y de sonido si detecta una desviación inadvertida de carril. No es un sistema para evitar colisiones ni sustituye el manejo seguro y atento. La efectividad depende de muchos factores. Consulta el Manual del Propietario para detalles. 16. El Control de Estabilidad del Vehículo (VSC) es un sistema electrónico diseñado para ayudar al conductor a mantener el control del vehículo bajo condiciones adversas. No sustituye las prácticas de manejo seguro. Factores tales como la velocidad, las condiciones en la carretera y el modo de manejar del conductor pueden afectar la efectividad del VSC para prevenir una pérdida de control. Consulta el Manual del Propietario para detalles. 17. La Asistencia de Frenado está diseñada para ayudar al conductor a beneficiarse de las ventajas del Sistema de Frenos Antibloqueo (ABS). No sustituye las prácticas de manejo seguro. La efectividad de los frenos depende también del mantenimiento apropiado del sistema de frenos, y de la condición de los neumáticos y de la carretera. Consulta el Manual del Propietario para detalles. 18. Smart Stop Technology® sólo funciona en los casos de ciertas aplicaciones simultáneas del pedal del freno y del acelerador. Cuando se activa, el sistema reducirá la potencia para ayudar a los frenos a detener el vehículo. Factores tales como la velocidad, las condiciones de la carretera y la destreza del conductor pueden influir en la distancia de frenado. Smart Stop Technology® no sustituye un manejo seguro y atento ni garantiza un frenado instantáneo. Consulta el Manual del Propietario para detalles. 19. Todos los sistemas de bolsas de aire son sistemas suplementarios de contención. Todas las bolsas de aire (de estar instaladas) están diseñadas para inflarse únicamente bajo ciertas condiciones y en ciertos casos de colisión severa. Generalmente, las bolsas de aire delanteras y de las rodillas se inflan en colisiones frontales; las bolsas de aire laterales para el torso y tipo cortina se inflan en caso de impacto lateral, y las bolsas de aire tipo cortina con sensor de vuelco se inflan en caso de inclinación severa o vuelco. Para disminuir el riesgo de lesiones causadas por el despliegue de una bolsa de aire, usa siempre los cinturones de seguridad, siéntate derecho en el centro del asiento, lo más lejos posible de los módulos de las bolsas, y no te recuestes contra la puerta. No pongas objetos enfrente de la bolsa de aire ni alrededor del respaldo del asiento. No utilices sillares para niños colocados hacia atrás en ningún asiento delantero. La fuerza de una bolsa de aire al desplegarse puede causar lesiones serias o la muerte. Consulta tu Manual del Propietario para más información/avisos. 20. Los asientos delanteros para reducir el efecto latigazo pueden disminuir la severidad de una lesión cervical en ciertas colisiones traseras. 21. El inmovilizador del motor es el último en sistemas antirrobo. Al insertar la llave en el interruptor de ignición o al subir al auto con el control de la llave inteligente, la llave transmite un código electrónico al vehículo. El motor se enciende solamente si el código del chip transmisor en la llave o llavero corresponde al código del inmovilizador del vehículo. Como el chip transmisor está instalado dentro de la llave o llavero inteligente, si la pierdes podría ser costoso reemplazarla. De ser así, tu concesionario Toyota puede ayudar, o puedes encontrar un cerrajero cualificado en los servicios de llaves de seguridad consultando tus páginas amarillas o visitando la página [www.aloa.org](http://www.aloa.org). 22. El Control de Asistencia en Subida está diseñado para minimizar el retroceso en subidas empinadas. No sustituye decisiones ni prácticas de manejo seguro. Factores tales como la inclinación, las condiciones en la carretera y el modo de manejar del conductor pueden afectar la efectividad del HAC para prevenir una pérdida de control. Consulta el Manual del Propietario para detalles. 23. ToyotaCare cubre el servicio normal programado de fábrica durante 2 años o 25,000 millas, lo que ocurra primero. La asistencia en carretera las 24 horas también está incluida por dos años y por millas ilimitadas. Visita tu concesionario Toyota para detalles y exclusiones. Válido sólo en los Estados Unidos continentales y Alaska. 24. No incluye repuestos ni fluidos, excepto entrega de combustible de emergencia. Válido sólo en los Estados Unidos continentales y Alaska. 25. Carga y capacidad de carga limitadas por el peso y la distribución. 26. Millaje estimado por la EPA para el 2017. El millaje real variará. 27. Color con costo extra.

Algunos vehículos se muestran con equipo disponible. Los cinturones de seguridad deben ser usados en todo momento. Para obtener información sobre las especificaciones del vehículo, los detalles estándar y el equipo disponible en tu área, visita tu concesionario Toyota. Es posible que algún equipamiento en particular para un vehículo no esté disponible en tu concesionario. Pídele ayuda a tu concesionario Toyota para encontrar un vehículo con equipamiento específico.

Todos los datos aquí presentados están basados en la información disponible en el momento de la producción de esta página, están sujetos a cambios sin previo aviso y pertenecen específicamente a los vehículos que se encuentran en los Estados Unidos continentales solamente. Se muestran prototipos. Los vehículos de producción real pueden variar.



Para obtener información acerca del Programa Toyota Movilidad, visita [www.toyota.com/mobility](http://www.toyota.com/mobility) o llama al Centro de Asistencia al Cliente de Toyota al 1-800-331-4331