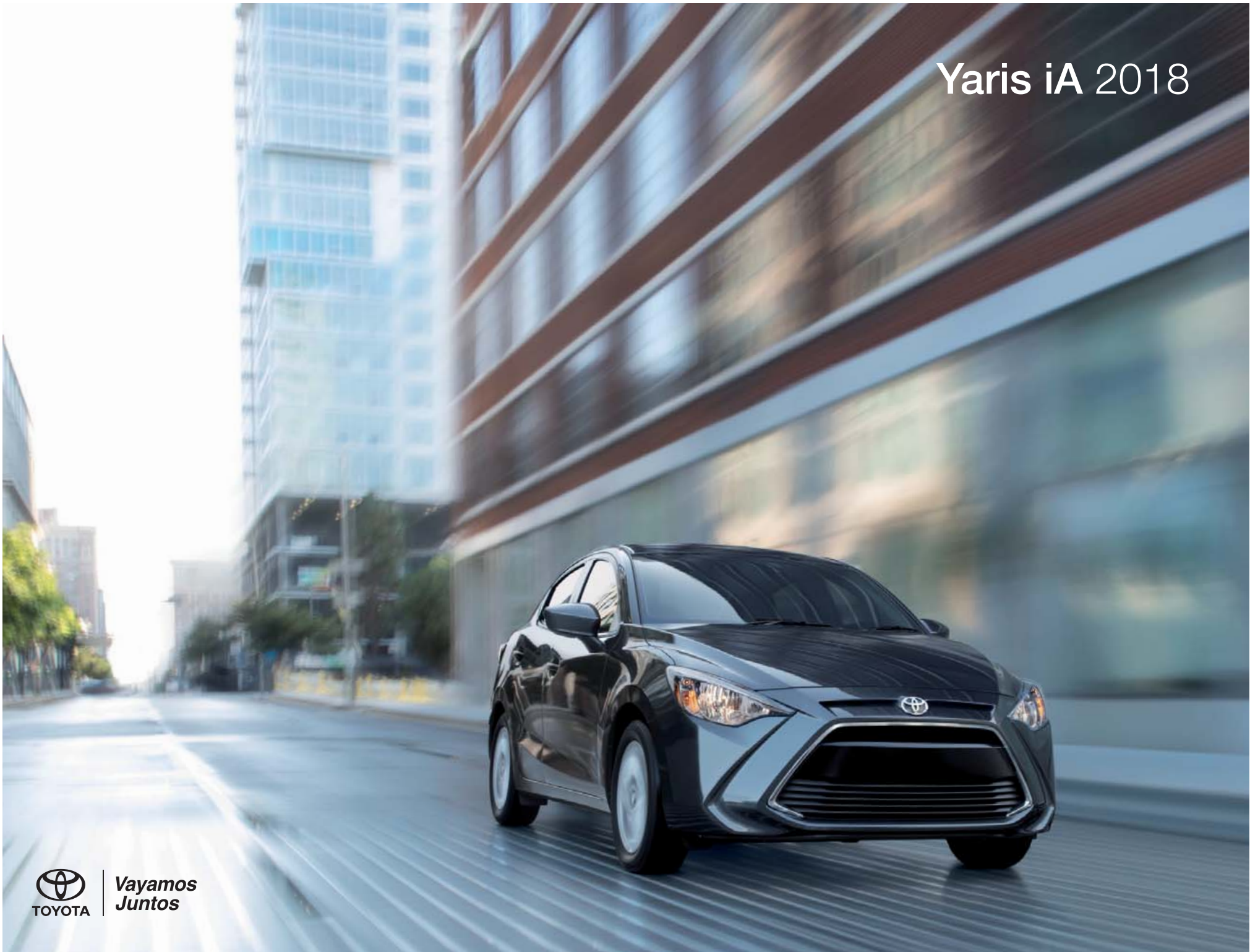


Yaris iA 2018



TOYOTA

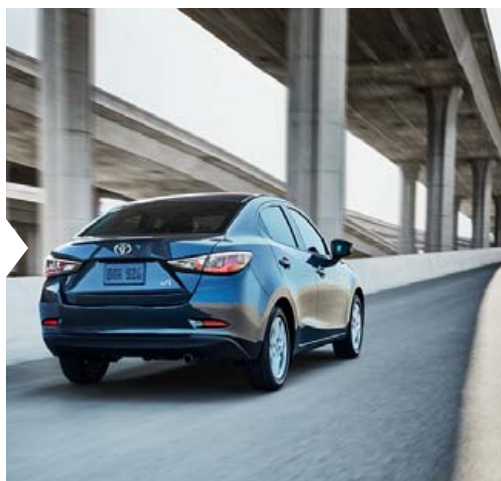
Vayamos
Juntos



Yaris iA en color Graphite.

SUSPENSIÓN DEPORTIVA

Encuentra más cosas emocionantes en cada vuelta. El Yaris iA te da un suave manejo y ágil control gracias a su suspensión delantera con montura MacPherson y suspensión trasera con barra de torsión ajustada.



YARIS iA

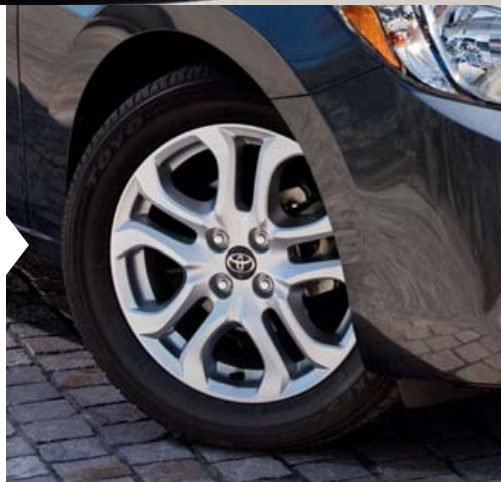
Repleta de tecnología, estilo y mucho más. Todo eso estándar.

El que haya dicho que no existe tal cosa como el "paquete completo", claramente no conoce el Yaris iA 2018. Este sedán compacto está hecho para los que no paran de moverse. Ofrece un manejo dinámico, alta tecnología y mucho estilo cada vez que manejas. Con su inteligente diseño puedes estacionarte casi en cualquier lugar, y su amplia cabina tiene el tamaño perfecto para llevar a tus amigos y tus cosas. Lo mejor de todo es que estos grandes detalles vienen estándar. Entonces, después de todo, el "paquete completo" sí existe: se llama el Yaris iA. Tú llámalo "mi auto".



RUEDAS DE ALEACIÓN

Sus ruedas de aleación estándar de 16 plg te mantienen andando con estilo. Estas ruedas de 5 rayos divididos, aparte de ser atractivas, ayudan a mantenerte conectado con el lado deportivo del Yaris iA.



INTERIOR



Interior del Yaris iA en color Mid-Blue Black.

Una atractiva y divertida experiencia de manejo.

El inteligente diseño interior del Yaris iA te rodea con estilo y control, además de ofrecerte una gran comodidad en un tamaño divertido, gracias a sus características estándar como los asientos de contorno deportivo y los controles montados en el volante. El tablero con costuras contrastantes y las piezas de adorno inspiradas en la fibra de carbono crean una sensación deportiva. Y su transmisión automática de seis velocidades con modo manual disponible te da más control en tu manejo. te puedes conectar instantáneamente con tus amigos y tu música con su pantalla táctil de 7 plg estándar, dos puertos USB⁴ y conectividad *Bluetooth*^{®7}.



APERTURA REMOTA SIN LLAVE CON BOTÓN DE ARRANQUE

Yaris iA viene estándar con apertura remota sin llave con botón de arranque. Con el llavero de control puedes abrir y cerrar el seguro de las puertas y abrir el maletero fácilmente. Y una vez dentro, puedes arrancar tu Yaris iA con el botón de arranque con sólo mantener el llavero en tu bolsa o bolsillo.



CAPACIDAD PARA TELÉFONO MANOS LIBRES

Controla tu teléfono desde tu bolsillo con la tecnología inalámbrica *Bluetooth*^{®7} estándar en todos los Yaris iA. Puedes tener acceso fácil a tu música, tus llamadas telefónicas y más. Todo mientras tienes las manos en el volante y te enfocas en el camino.



BOTÓN DE MODO SPORT

El botón Sport disponible en la consola central del Yaris iA te permite activar el modo Sport, en el cual la unidad de control del motor y los puntos de cambio de velocidades están ajustados para darle una sensación más deportiva a tu manejo. Desata al conductor que llevas dentro.



ASIENTOS PLEGABLES Y DIVIDIDOS 60/40

Con los versátiles asientos traseros plegables divididos 60/40 estándar del Yaris iA, podrás cargar más cosas de las que creías posible. El Yaris iA te va a sorprender en muchos aspectos, como la cantidad de cosas que puedes llevar.



Interior del Yaris iA en color Mid-Blue Black.

Nuestro compromiso es con tu seguridad.

El Yaris iA viene con muchas características de seguridad estándar. Además de sus seis bolsas de aire,¹³ cada Yaris iA viene estándar con un avanzado sistema de seguridad activa que incluye Control de Estabilidad Dinámico (DSC),¹⁰ Sistema de Control de Tracción (TCS), Asistencia de Frenado (BA),¹¹ Distribución Electrónica de la Fuerza de Frenado (EBD), Sistema de Frenos Antibloqueo (ABS) y Sistema de Sobremando del Freno (BOS).¹²



SISTEMA DE MONITOREO DE LA PRESIÓN DE LOS NEUMÁTICOS¹⁴

Nuestro Sistema de Monitoreo de la Presión de los Neumáticos (TPMS) avanzado viene estándar en todos los Yaris iA. Diseñado para monitorear la presión todo el tiempo, manda una señal de alerta cuando algún neumático está críticamente desinflado.



LATCH

El Sistema de Sujeción para Niños con Anclas y Correas Inferiores (LATCH) proporciona una medida adicional de seguridad para los miembros más pequeños de tu familia. El sistema LATCH incluye anclas inferiores en los extremos de los asientos traseros y anclas de sujeción en todos los asientos traseros.



SISTEMA PRE-COLISIÓN A BAJA VELOCIDAD⁹

El sistema pre-colisión a baja velocidad está diseñado para detectar ciertos objetos en la carretera frente de ti, y puede, bajo ciertas circunstancias, aplicar los frenos para ayudar a evitar una colisión.



Yaris iA en color Graphite.



Tren de potencia

- Motor 1.5L de 4 cilindros con 106 hp a 6000 rpm
- Transmisión manual de 6 veloc. o transmisión automática de 6 veloc.
- MPG estimado de 30 ciudad/39 carretera¹⁹ (manual)
- MPG estimado de 32 ciudad/40 carretera¹⁹ (automática)

Detalles exteriores

- Ruedas de aleación de 16 plg y rayos divididos
- Retrovisores exteriores eléctricos con indicadores direccionales LED
- Punta de escape cromada
- Luces de Encendido Diurno (DRL)

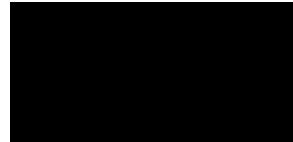
Detalles interiores

- Pantalla táctil de audio de 7 plg
- Cámara retrovisora integrada²
- Apertura remota sin llave con botón de arranque
- Volante de altura y acercamiento ajustables con controles de audio
- Puerto USB 2.0⁴ con conectividad para iPod^{®5}
- Asientos traseros plegables y divididos 60/40

Seguridad

- Sistema pre-colisión a baja velocidad⁹
- Active Safety System™. Incluye Control de Estabilidad Dinámico (DSC)¹⁰, Sistema de Control de Tracción (TCS), Asistencia de Frenado (BA)¹¹, Distribución Electrónica de la Fuerza de Frenado (EBD), Sistema de Frenos Antibloqueo (ABS) y Sistema de Sobremando del Freno (BOS)¹²

Color



Stealth



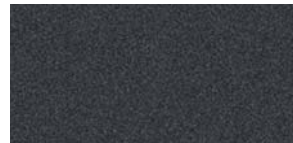
Abyss



Sapphire



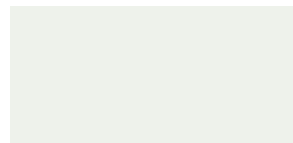
Pulse



Graphite



Chromium



Frost

Submodelo



Mid-Blue Black

Rueda



Rueda de aleación con rayos divididos

Accesorios



Protectores para los umbrales de las puertas



Tapete alfombrado para el maletero



Alerón trasero



Guardabarros

La gran variedad de accesorios genuinos Toyota disponibles te ayuda a hacer el manejo de tu Yaris iA aún más divertido. Ahora tu Yaris iA puede reflejar tu estilo personal. Hay algo para todos. Algunos accesorios podrían no estar disponibles en todas las regiones del país. Para una lista completa de accesorios, visita toyota.com/espanol/yarisia.

DETALLES¹

	IA		IA
EXTERIOR			
Ruedas de aleación de 16 plg con rayos divididos neumáticos 185/60R16	S	Desempañador de la ventana posterior	S
Retrovisores exteriores eléctricos con indicadores direccionales LED	S	Punta de escape cromada	S
Limpiaparabrisas intermitentes delanteros de velocidad variable	S	Luces de Encendido Diurno (DRL)	S
		Faros delanteros de halógeno	S
INTERIOR			
Aire acondicionado	S	Asiento del conductor de altura ajustable	S
Cámara retrovisora ²	S	Asientos traseros plegables y divididos 60/40	S
Ventanas eléctricas con sensor de obstáculos y subida/bajada automática del lado del conductor	S	Dos viseras con espejos	S
Seguros eléctricos en las puertas	S	4 piezas de tapetes alfombrados ³	S
Apertura remota sin llave con botón de arranque	S	Pantalla táctil de audio de 7 plg	S
Reloj digital	S	Antena AM/FM integrada	S
Velocímetro analógico	S	Conector auxiliar de audio	S
Tacómetro	S	Dos puertos USB ⁴ con conectividad para iPod ⁵	S
Contador de millas recorridas	S	Capacidad para teléfono manos libres y transmisión de música ⁶ a través de la tecnología inalámbrica Bluetooth ^{6,7}	S
Volante de altura y acercamiento ajustables con controles de audio	S	Seis bocinas	S
Control automático de la velocidad	S	Tecnología HD Radio™ AM/FM ⁸ y Connected Services Suite	S
Asientos delanteros tipo capitán deportivos tapizados en tela	S	Reconocimiento de voz	S
Asiento del conductor ajustable en 6 posiciones y asiento del pasajero delantero ajustable en 4 posiciones	S	Controles en el volante	S
SEGURIDAD Y CONVENIENCIA			
Sistema pre-colisión a baja velocidad ⁹	S	LATCH (Sistema de Sujeción para Niños con Anclas y Correas Inferiores) incluye anclas inferiores en los asientos traseros de los extremos y anclas en los todos los asientos traseros	S
•Active Safety System™. Incluye Control de Estabilidad Dinámico (DSC) ¹⁰ , Sistema de Control de Tracción (TCS), Asistencia de Frenado (BA) ¹¹ , Distribución Electrónica de la Fuerza de Frenado (EBD), Sistema de Frenos Antibloqueo (ABS), y Sistema de Sobremando del Freno (BOS) ¹²	S	Sistema de Monitoreo de la Presión de los Neumáticos (TPMS) ¹⁴	S
Sistema de bolsas de aire para el conductor y el pasajero delantero ¹³	S	Kit de primeros auxilios	S
Bolsas de aire laterales montadas en los asientos del conductor y pasajero delantero ¹³	S	Inmovilizador del motor ¹⁵	S
Bolsas de aire laterales tipo cortina delanteras y traseras ¹³	S	ToyotaCare ¹⁶ . Ofrece un plan de mantenimiento sin costo con asistencia en carretera ¹⁷	S
Cinturones de seguridad con 3 puntos de tensión en todas las posiciones de los asientos; Retractor de Cierre de Emergencia (ELR) del lado del conductor y Retractor de Cierre Automático/de Emergencia (ALR/ELR) en todos los cinturones de los pasajeros	S		

S = Estándar O = Opcional

AUTOS HECHOS PARA TU FORMA DE VIVIR

En Toyota, construimos autos para tu forma de vivir. Desde el desarrollo de avanzadas características de seguridad diseñadas para ayudar a prevenir choques hasta conducir a través del país para entender cómo podemos hacer una mejor experiencia de manejo para ti, nuestro trabajo empieza entendiendo tus necesidades. Construir autos para tu forma de vivir también significa que tenemos que pensar en el futuro; desde eficiencia de consumo de combustible hasta innovaciones ecológicas y cosas más allá de los autos, como una bicicleta que puedes controlar con la mente. Y como lo que aprendemos construyendo autos nos ayuda a mejorar vidas en otros lugares, hacemos cosas como ayudar a comunidades a reconstruir sus hogares rápidamente después de un desastre natural y trabajamos con comedores de beneficencia para ayudarles a servir más gente más rápido. Toyota. Hecho para tu forma de vivir. Vayamos juntos a muchos lugares.

AVISOS LEGALES

1. Toyota se esfuerza por construir vehículos que se adapten al interés de sus clientes, por lo tanto son normalmente contruidos con opciones y paquetes de opciones populares. No todas las opciones/paquetes están disponibles por separado y algunos pueden no estar disponibles en todas las regiones del país. Visita toyota.com/espanol para obtener información de las opciones/paquetes disponibles en tu área. Si prefieres un vehículo sin opciones o con opciones diferentes, contacta a tu concesionario para verificar la disponibilidad actual o la posibilidad de hacer un pedido especial. 2. La cámara retrovisora no te da una vista completa del área trasera del vehículo. También debes mirar alrededor del vehículo y usar los espejos retrovisores para confirmar si está despejado hacia atrás. Las condiciones ambientales pueden limitar la eficacia y la vista puede parecer oscura. Consulta el Manual del Propietario para ver limitaciones y más información. 3. Este tapete fue diseñado específicamente para uso en un vehículo de este modelo y año y NO DEBE ser usado en ningún otro vehículo. Cada tapete debe estar sujetado con los ganchos de sujeción para evitar la interferencia con el funcionamiento del pedal del acelerador. No instales un tapete encima de un tapete existente. 4. Puede no ser compatible con todos los teléfonos móviles, aparatos de MP3/WMA y modelos similares. 5. iPod® y iPhone® son marcas registradas de Apple Inc. Todos los derechos reservados. 6. Las aplicaciones/servicios varían de acuerdo al teléfono/proveedor y la funcionalidad depende de muchos factores. Ciertas aplicaciones usan una gran cantidad de datos y tú eres responsable por los cargos. Las aplicaciones y servicios están sujetos a cambio. Visita toyota.com/espanol/entune para detalles. 7. La palabra y logotipo Bluetooth® son marcas registradas a nombre de Bluetooth SIG, Inc. y cualquier uso de éstas hecho por Toyota es bajo licencia. Un teléfono compatible con capacidad Bluetooth® debe ser previamente comunicado con el sistema. La funcionalidad del teléfono depende del programa, cobertura y proveedor. 8. HD Radio™ Technology está bajo licencia de iBiquity Digital Corporation U.S. y de Foreign Patents. Los logos de HD Radio™, HD, HD Radio y "Arc" son marcas registradas bajo propiedad de iBiquity Digital Corp. 9. El sistema pre-colisión a baja velocidad opera a velocidades de 18 mph o menos. Está diseñado para asistir al conductor pero este tiene que estar alerta de los alrededores del vehículo. El sistema no puede prevenir todas las colisiones y el funcionamiento depende de la carretera, el clima y las condiciones del vehículo. Consulta el Manual del Propietario para ver limitaciones y más información. 10. El control de estabilidad dinámico es un sistema electrónico diseñado para ayudar al conductor a mantener el control del vehículo bajo condiciones adversas. No sustituye las prácticas de manejo seguro. Factores tales como la velocidad, las condiciones en la carretera y el modo de manejar del conductor pueden afectar la efectividad del DSC para prevenir una pérdida de control. Consulta el Manual del Propietario para detalles. 11. La asistencia de frenado está diseñada para ayudar al conductor a beneficiarse de las ventajas del Sistema de Frenos Antibloqueo (ABS). No sustituye las prácticas de manejo seguro. La efectividad de los frenos depende del mantenimiento apropiado del vehículo, y de la condición de los neumáticos y de la carretera. Consulta el Manual del Propietario para ver limitaciones y más información. 12. El sistema de sobremando del freno sólo funciona bajo ciertas aplicaciones simultáneas del pedal de freno y del acelerador. Cuando se activa, el sistema reducirá la potencia del motor para asistir a los frenos a detener el vehículo. Los factores que pueden influir en la distancia de frenado son la velocidad, las condiciones de la carretera y la destreza del conductor. El sistema de sobremando del freno no sustituye un manejo seguro y atento y no garantiza un frenado instantáneo. Consulta el Manual del Propietario para detalles. 13. Todos los sistemas de bolsas de aire son sistemas suplementarios de contención. Todas las bolsas de aire (si están instaladas) están diseñadas para inflarse únicamente bajo ciertas circunstancias y en cierto tipo de colisiones severas. Para disminuir el riesgo de lesiones causadas por el despliegue de una bolsa de aire, usa siempre los cinturones de seguridad y siéntate derecho en el centro del asiento, lo más lejos posible. No pongas objetos enfrente de la bolsa de aire ni alrededor del respaldo del asiento. No utilices sillas para niños colocadas hacia atrás en ningún asiento delantero. Consulta tu Manual del Propietario para más información/avisos. 14. El monitor de la presión de los neumáticos de Toyota alerta al conductor cuando la presión de un neumático está excesivamente baja. Para un buen rendimiento y menor desgaste, la presión de los neumáticos debe verificarse regularmente con un medidor; no dependas únicamente del sistema del monitor. Consulta el Manual del Propietario para detalles. 15. El inmovilizador del motor es lo último en sistemas antirrobo. Al insertar la llave en el interruptor de ignición o al abordar con el control de la llave inteligente, la llave transmite un código electrónico al vehículo. El motor del auto se enciende solamente si el código del chip transmisor en la llave o del llavero inteligente corresponde al código del inmovilizador del vehículo. Como el chip transmisor está instalado dentro de la llave o del llavero inteligente, si la pierdes podría ser costoso reemplazarla. Si pierdes una llave o el control de la llave inteligente, tu concesionario Toyota puede ayudarte. O puedes encontrar un cerrajero cualificado en los servicios de llaves de seguridad consultando tus páginas amarillas o visitando la página www.aaa.org. 16. Cubre servicio normal programado de fábrica por 2 años o 25,000 millas, lo que ocurra primero. Visita tu concesionario Toyota para detalles y exclusiones. Válido sólo en los Estados Unidos continentales y Alaska. 17. No incluye repuestos ni fluidos, excepto entrega de combustible de emergencia. Válido sólo en los Estados Unidos continentales y Alaska. 18. Carga y capacidad de carga limitadas por el peso y la distribución. 19. Millaje estimado por la EPA para el 2018. El millaje real variará.

Algunos vehículos se muestran con equipo disponible. Los cinturones de seguridad deben ser usados en todo momento. Para más información sobre las especificaciones, los detalles estándar y el equipo disponible en tu área, visita tu concesionario Toyota. Es posible que algún equipamiento en particular para un vehículo no esté disponible en tu concesionario. Pídele ayuda a tu concesionario Toyota para encontrar un vehículo con equipamiento específico.

Todos los datos aquí presentados están basados en la información disponible en el momento de la producción de esta página, están sujetos a cambios sin previo aviso y pertenecen específicamente a los vehículos que se encuentran en los Estados Unidos continentales solamente.



Para obtener más información del programa de Movilidad Toyota, visita www.toyota.com/mobility o llama al Centro de Asistencia al Cliente de Toyota al 1-800-331-4331