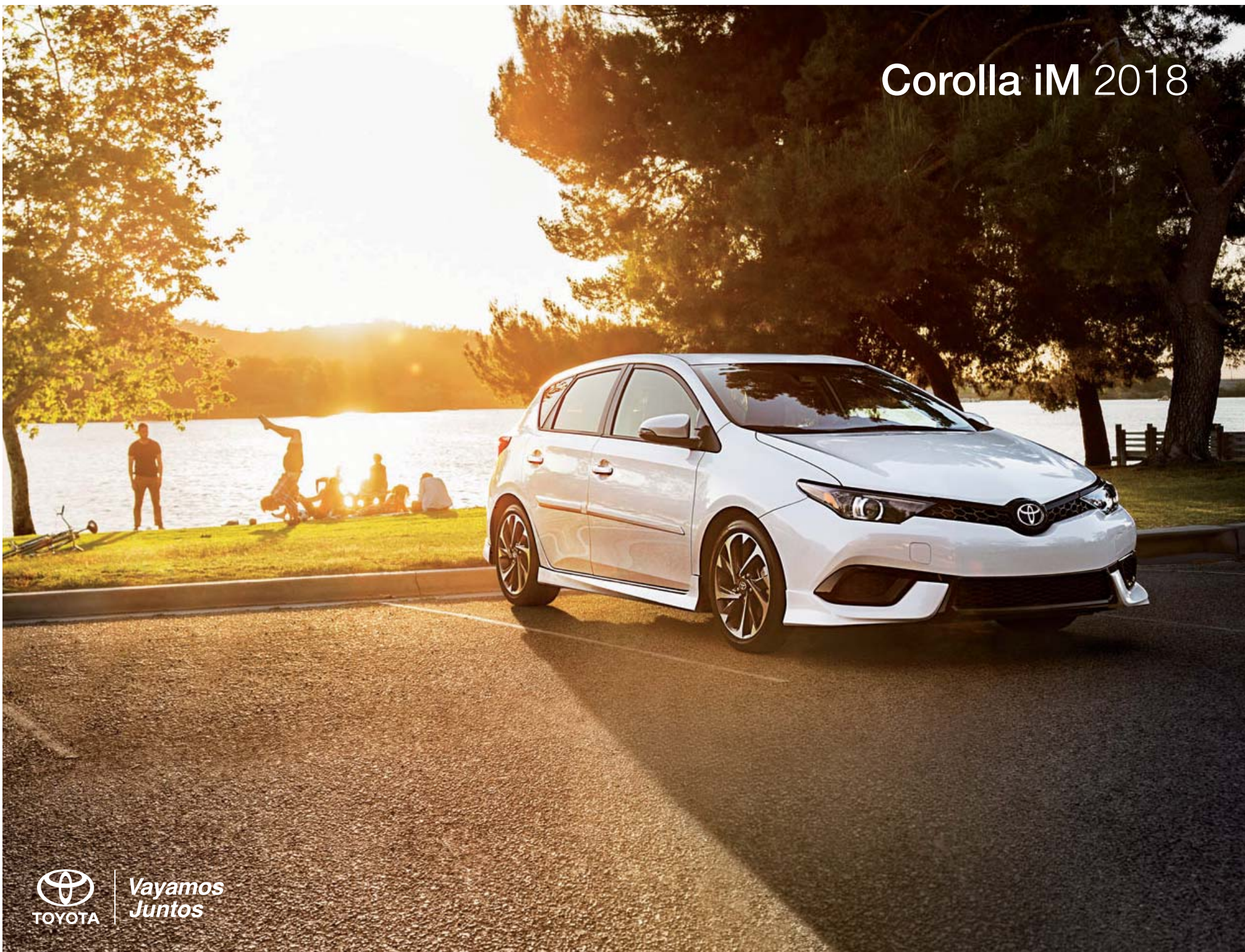


# Corolla iM 2018



TOYOTA

Vayamos  
Juntos



Corolla iM en color Electric Storm Blue.

# Agresivamente práctico. El Corolla iM 2018.

Disfruta el Toyota Corolla iM 2018 con la versatilidad y el rendimiento que necesitas en un increíble y elegante paquete. Su agresiva carrocería está repleta de personalidad, lo que hace su manejo muy irresistible. El lado deportivo de este hatchback se luce gracias a su parrilla negra estilo panal, alerón del color del vehículo y punta de escape cromada. Ya no tendrás que sacrificar diversión para obtener conveniencia con su puerta posterior que se abre para revelar un amplio espacio de carga.<sup>25</sup> Ya es hora de tener el auto de tu vida. Vayamos juntos.



## SUSPENSIÓN DEPORTIVA

Un auto suave en la ciudad y ágil en los senderos. El Corolla iM viene estándar con suspensión delantera de montura MacPherson de ajuste deportivo y suspensión trasera de doble horquilla. Domina las curvas.



## RUEDAS DE ALEACIÓN DE 17 PLG

Enseña el lado salvaje de tu Corolla iM con su diseño inspirado en el vórtex, su detallado negro brillante, faz maquinada y por supuesto, sus ruedas de aleación estándar de 17 plg.



Interior del Corolla iM color Black. Se muestra prototipo con opciones. El modelo de producción puede variar.

# Su interior está repleto de estilo y tecnología.

Sabrás que ya llegaste desde el momento en que te subas al Corolla iM. El tablero de alta categoría cuenta con líneas fluyentes, materiales premium y un atractivo panel contrastante. Los detalles piano-black rodean la pantalla táctil de 7 plg, ofreciendo la cantidad adecuada de belleza y tecnología en un espacio que te inspira. El sistema de control del clima en dos zonas estándar ayuda a que los pasajeros delanteros vayan en completa comodidad. Y el conjunto de indicadores deportivo de 4.2 plg con Pantalla de Información Múltiple (MID) a color te ofrece una conveniente forma de buscar información como el mpg promedio, la selección de canción actual y mucho más. Todo de un sólo vistazo.



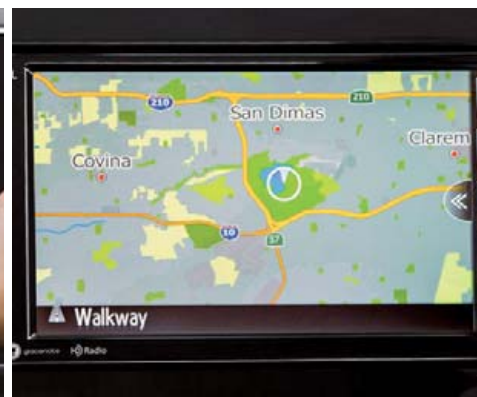
## ASIENTOS TRASEROS DIVIDIDOS 60/40 Y ESPACIO DE CARGA<sup>25</sup>

La puerta posterior del Corolla iM se abre revelando un espacio de carga grande,<sup>25</sup> que está listo para que lleves todas tus cosas favoritas. Gracias a los asientos traseros divididos 60/40 estándar del iM, puedes llevar amigos, objetos grandes o ambos.



## CÁMARA RETROVISORA<sup>10</sup>

La cámara retrovisora integrada estándar del Corolla iM te permite retroceder con confianza y estacionarte más fácilmente, incluso en lugares que parecen estrechos.



## PANTALLA DE AUDIO CON NAVEGACIÓN DISPONIBLE<sup>9</sup>

Este sistema ofrece avanzada tecnología como Aha Radio™ app<sup>2</sup> con más de 100,000 estaciones, reconocimiento avanzado de voz<sup>5</sup> y seis bocinas. Además, este sistema también te facilita encontrar tu ruta con la pantalla de alta resolución de 7 plg estándar con navegación integrada disponible.



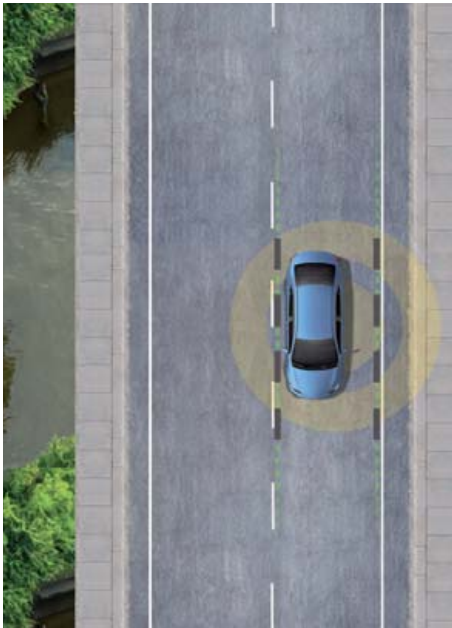
## MODO SPORT

El botón de modo Sport disponible desata el lado atlético del Corolla iM al ajustar la potencia y darte una respuesta de aceleración más rápida. Cuando lo usas con el modo de cambios manual, tendrás más control sobre tu camino lleno de curvas favorito.



# Toyota Safety Sense™ C (TSS-C)

Cada Corolla iM nuevo viene estándar con Toyota Safety Sense C (TSS-C)<sup>12</sup>, un paquete de seguridad activa que combina el Sistema Pre-Colisión (PCS),<sup>13</sup> Asistente de Manejo en Carril (LDA)<sup>14</sup> y Luces Altas Automáticas (AHB)<sup>15</sup> para asistirte. Estas exhaustivas funciones del TSS-C crean una seguridad instantánea diseñada para apoyar tus sentidos y poder de decisión en el camino.



## ASISTENTE DE MANEJO EN CARRIL

Bajo ciertas circunstancias, el Asistente de Manejo en Carril (LDA)<sup>14</sup> está diseñado para detectar las desviaciones del carril cuando las líneas de separación son claras. Este se activa solamente cuando estás viajando a 32 mph o más. Al oír y ver las alertas, y después de verificar que sea seguro hacerlo, debes de redirigir tu vehículo hacia el centro de tu carril.



## SISTEMA PRE-COLISIÓN

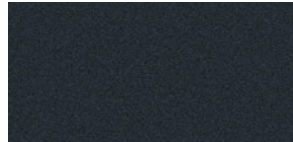
El Sistema Pre-Colisión (PCS)<sup>13</sup> usa una cámara integrada y un láser o un radar para ayudar a detectar otros vehículos enfrente tuyo. Si detecta que una colisión delantera es probable, te puede avisar a través de alertas sonoras y visuales para que tomes iniciativa. Si notas la posibilidad de una colisión y aplicas los frenos, el PCS puede aplicar fuerza de frenado adicional usando la Asistencia de Frenado.<sup>17</sup> Si no frenas a tiempo, el PCS puede aplicar los frenos automáticamente por ti, ayudando a minimizar la posibilidad de una colisión delantera o reducir la severidad del impacto.



## LUCES ALTAS AUTOMÁTICAS

Las Luces Altas Automáticas (AHB)<sup>15</sup> es un sistema de seguridad diseñado para ayudarte a ver más claramente en la noche sin deslumbrar a otros conductores. El AHB funciona con una cámara abordo para ayudar a detectar las luces delanteras de vehículos que se aproximan y las luces traseras de los vehículos de enfrente. Se activa a velocidades mayores de 25 mph y automáticamente cambia entre luces altas y bajas para brindar la cantidad adecuada de luz. Al usar las luces altas más frecuentemente, el sistema puede detectar peatones y obstáculos con más anticipación.

## Color



Black Sand Pearl



Electric Storm Blue



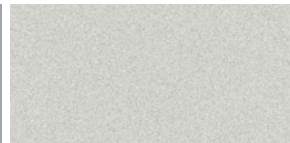
Spring Green Metallic



Barcelona Red Metallic



Classic Silver Metallic

Blizzard Pearl<sup>27</sup>

## ACCESORIOS



Gráfica en la parte inferior de la carrocería



Deflector trasero de viento

Para saber más sobre todos los accesorios disponibles del Corolla iM, visita tu concesionario Toyota local o [toyota.com/espanol/corollaim](http://toyota.com/espanol/corollaim)

## Submodelo



Tela color Black

## Rueda



Ruedas de aleación de 17 plg



### Tren de potencia

- Motor de 1.8L y 4 cil. con 137 hp a 6100 rpm
- Transmisión manual de 6 velocidades o Continuamente Variable con inteligencia y Shift Mode (CVTi-S)
- Mpg est. por la EPA de 28 ciudad/36 crtra./31 combinado<sup>26</sup> (automático)  
Mpg Est. por la EPA de 27 ciudad/35 crtra./30 combinado mpg<sup>26</sup> (manual)

### Detalles exteriores

- Faros de halógeno proyectores con apagado/encendido automático
- Luces LED de Encendido Diurno (DRL)
- Luces traseras LED
- Retrovisores exteriores eléctricos del color del vehículo, con calefacción e indicadores direccionales LED
- Parrilla delantera con patrón de malla estilo panel y detalles color piano-black
- Kit de carrocería agresivo
- Ruedas de aleación de 17 plg con neumáticos P225/45R17

### Detalles interiores


- Control automático del clima en dos zonas con filtro para polvo y polen y botones de control
- Pantalla de audio del Toyota iM. Pantalla táctil de 7 plg, radio AM/FM, seis bocinas, conexión auxiliar de audio, puerto USB 2.0<sup>3</sup> con conectividad y control para iPod®,<sup>4</sup> reconocimiento avanzado de voz,<sup>5</sup> capacidad para teléfono manos libres, acceso a tu directorio telefónico y transmisión de música<sup>6</sup> via Bluetooth®<sup>7</sup>, HD Radio™<sup>8</sup> Technology y portadas de álbumes de Gracenote®
- Conjunto de instrumentos deportivo con velocímetro y tacómetro, temperatura del refrigerante, pantalla TFT de información múltiple de 4.2 plg a color con ajustes personalizables, odómetro, contador de millas recorridas, temperatura exterior, economía de combustible actual/promedio, alcance de manejo, velocidad promedio, tiempo transcurrido, posición de la palanca de cambios, TPMS<sup>11</sup>, indicador ECO, indicador direccional de cambio de carril con tres pulsaciones de un solo toque y mensajes de advertencia
- Cámara retrovisora integrada<sup>10</sup> con guías proyectadas
- Asiento deportivo tapizado en tela y ajustable en 6 posiciones con bolsillo en el respaldo para el conductor; asiento ajustable en 4 posiciones con bolsillo en el respaldo para el pasajero delantero
- Volante de altura y acercamiento ajustable con 3 rayos, tapizado en piel; con controles de audio, pantalla de información múltiple, teléfono manos libres y comando de voz via Bluetooth®<sup>7</sup>
- Asiento trasero plegable, dividido 60/40 con apoyabrazos central y dos portavasos
- Puerto USB 2.0<sup>3</sup>

### Características de seguridad

- Star Safety System™. Incluye Control Mejorado de Estabilidad del Vehículo (VSC)<sup>28</sup>, Control de Tracción (TRAC), Sistema de Frenos Antibloqueo (ABS), Distribución Electrónica de la Fuerza de Frenado (EBD), Asistencia de Frenado (BA)<sup>17</sup> y Smart Stop Technology® (SST)<sup>18</sup>
- Ocho bolsas de aire<sup>19</sup>. Incluye un sistema avanzado de bolsas de aire para el conductor y pasajero delantero, bolsas de aire laterales montadas en los asientos para el conductor y pasajero delantero, bolsa de aire para las rodillas del conductor, bolsa de aire en el cojín del asiento del pasajero delantero y bolsas de aire laterales tipo cortina delanteras y traseras
- Anclas delanteras ajustables en los hombros, cinturones de seguridad del conductor y pasajero delantero con pretensores con limitadores de fuerza

Ver notas numeradas en la sección de avisos legales.

DETALLES<sup>1</sup>

EXTERIOR	iM		iM
Faros de halógeno proyectores con apagado/encendido automático	S	Alerón trasero	S
Luces LED de Encendido Diurno (DRL)	S	Kit de la carrocería	S
Luces traseras LED	S	Ruedas de aleación de 17 plg con neumáticos P225/45R17	S
Parrilla delantera con patrón de malla estilo panal y detalles color piano-black	S	Limpiaparabrisas intermitentes de velocidad variable	S
Retrovisores exteriores eléctricos del color del vehículo, con calefacción e indicadores direccionales LED	S	Limpiaparabrisas de la ventana posterior intermitente	S
Manijas exteriores del color del vehículo	S	Punta de escape cromada	S
		Antena del color del vehículo montada al techo	S
<b>INTERIOR</b>			
Control automático del clima en dos zonas con filtro para polvo y polen y botones de control	S	Panel de instrumentos deportivo con velocímetro y tacómetro, temperatura del refrigerante, pantalla TFT de información múltiple de 4.2 plg a color con ajustes personalizables, odómetro, contador de millas recorridas, temperatura exterior, economía de combustible actual/promedio, alcance de manejo, velocidad promedio, tiempo transcurrido, TPMS, <sup>11</sup> [tpms] indicador ECO, indicador direccional de cambio de carril con tres pulsaciones de un solo toque y mensajes de advertencia	S
Pantalla de audio del Toyota iM. Pantalla táctil de 7 plg, radio AM/FM, Aha Radio™ app <sup>2</sup> con más de 100,000 estaciones, seis bocinas, conexión auxiliar de audio, puerto USB 2.0 <sup>3</sup> con conectividad y control para iPod <sup>®</sup> , <sup>4</sup> reconocimiento avanzado de voz, <sup>5</sup> capacidad para teléfono manos libres, acceso a tu directorio telefónico y transmisión de música <sup>6</sup> vía Bluetooth <sup>®7</sup> , HD Radio™ <sup>8</sup> Technology y portadas de álbumes de Gracenote <sup>®</sup>	S	Seguros eléctricos en las puertas	S
Pantalla de audio con navegación del Toyota iM <sup>®</sup> . Pantalla táctil de 7 plg, navegación integrada, <sup>9</sup> Aha Radio™ app <sup>2</sup> con más de 100,000 estaciones, radio AM/FM, seis bocinas, conexión auxiliar de audio, puerto USB 2.0 <sup>3</sup> con conectividad y control para iPod <sup>®</sup> , <sup>4</sup> reconocimiento avanzado de voz, <sup>5</sup> capacidad para teléfono manos libres, acceso a tu directorio telefónico y transmisión de música <sup>6</sup> vía Bluetooth <sup>®7</sup> , HD Radio™ <sup>8</sup> Technology y portadas de álbumes de Gracenote <sup>®</sup>	O	Sistema remoto de entrada sin llaves integrado en la llave con función de cierre/apertura, función de pánico y entrada iluminada a distancia	S
Cámara retrovisora integrada <sup>10</sup> con guías proyectadas	S	Ventanas eléctricas con subida/bajada automática de un solo toque para el conductor	S
Asiento deportivo tapizado en tela y ajustable en 6 posiciones con bolsillo en el respaldo para el conductor; asiento ajustable en 4 posiciones con bolsillo en el respaldo para el pasajero delantero	S	Desempañador de la ventana posterior	S
Asiento trasero plegable, dividido 60/40 con apoyabrazos central y dos portavasos	S	Retrovisores para día/noche	S
Modos de manejo Normal y Sport	O	Consola elevada con luces para mapas	S
Volante de altura y acercamiento ajustable con 3 rayos, tapizado en piel; con controles de audio, pantalla de información múltiple, teléfono manos libres y comando de voz vía Bluetooth <sup>®7</sup>	S	Consola central con compartimiento de almacenaje	S
Conjunto de instrumentos deportivo con velocímetro y tacómetro, temperatura del refrigerante, pantalla TFT de información múltiple de 4.2 plg a color con ajustes personalizables, odómetro, contador de millas recorridas, temperatura exterior, economía de combustible actual/promedio, alcance de manejo, velocidad promedio, tiempo transcurrido, posición de la palanca de cambios, TPMS <sup>11</sup> , indicador ECO, indicador direccional de cambio de carril con tres pulsaciones de un solo toque y mensajes de advertencia	O	Guantera del lado del pasajero	S
		Bolsillos de almacenaje en las puertas delanteras y traseras con portabotellas moldeados	S
		Un tomacorrientes auxiliar de 12V	S
		Puerto USB 2.0 <sup>3</sup>	S
		Dos portavasos frontales y dos traseros	S
		Reloj digital	S
<b>SEGURIDAD Y CONVENIENCIA</b>			
Toyota Safety Sense™ C (TSS-C) <sup>12</sup> . Sistema Pre-Colisión (PCS), <sup>13</sup> Asistente de Manejo en Carril (LDA), <sup>14</sup> Luces Altas Automáticas (AHB) <sup>15</sup>	S	Anclas delanteras ajustables en los hombros, cinturones de seguridad del conductor y pasajero delantero con limitadores de fuerza	S
 Star Safety System™. Incluye Control Mejorado de Estabilidad del Vehículo (VSC), <sup>16</sup> Control de Tracción (TRAC), Sistema de Frenos Antibloqueo (ABS), Distribución Electrónica de la Fuerza de Frenado (EBD), Asistencia de Frenado (BA) <sup>17</sup> y Smart Stop Technology <sup>®</sup> (SST) <sup>18</sup>	S	LATCH (Sistema de Sujeción para Niños con Anclas y Correas Inferiores) incluye anclas inferiores en los extremos de los asientos traseros y anclas en los todos los asientos traseros	S
Ocho bolsas de aire <sup>19</sup> . Incluye un sistema avanzado de bolsas de aire para el conductor y pasajero delantero, bolsas de aire laterales montadas en los asientos para el conductor y pasajero delantero, bolsa de aire para las rodillas del conductor, bolsa de aire en el cojín del asiento del pasajero delantero y bolsas de aire laterales tipo cortina delanteras y traseras	S	Sistema de Monitoreo de la Presión de los Neumáticos (TPMS) <sup>11</sup>	S
Asientos del conductor y pasajero delantero con Reductor del Efecto Latigazo (WIL) <sup>20</sup>	S	Inmovilizador del motor <sup>21</sup>	S
Cinturones de seguridad con 3 puntos de tensión en todas las posiciones de los asientos; Retractor de Cierre de Emergencia (ELR) del lado del conductor y Retractor de Cierre Automático/de Emergencia (ALR/ELR) en todos los cinturones de los pasajeros	S	Asistencia en Subida (HAC) <sup>22</sup>	S
		ToyotaCare <sup>23</sup> ofrece un plan de mantenimiento sin costo con asistencia en carretera <sup>24</sup>	S

S = Estándar O = Opcional



ESPECIFICACIONES

	iM
<b>MECÁNICA/RENDIMIENTO</b>	
<b>MOTOR</b>	
Motor de 1.8 litros y 4 cilindros DOHC 16 válvulas con Regulación Variable Dual de Válvulas con Inteligencia (VVT-i) 137 hp a 6100 rpm; 126 lb-pies a 4000 rpm	<b>S</b>
Modos de manejo Normal y Sport	<b>O</b>
<b>ÍNDICE DE EMISIONES</b>	
Vehículo de Emisiones Ultra Bajas II (ULEV-II)	<b>S</b>
<b>TRANSMISIÓN</b>	
Transmisión manual de 6 velocidades	<b>S</b>
Transmisión Continuamente Variable con inteligencia y Shift Mode (CVT-S)	<b>O</b>
Tren de tracción	
Tracción delantera (FWD)	<b>S</b>
<b>CARROCERÍA</b>	
Carrocería unificada	<b>S</b>
<b>SUSPENSIÓN</b>	
Suspensión delantera de montura MacPherson con barra estabilizadora, suspensión trasera de doble horquilla con barra estabilizadora trasera	<b>S</b>
<b>DIRECCIÓN</b>	
Dirección Asistida Eléctricamente (EPS); asistida eléctricamente de piñón y cremallera	<b>S</b>
Diámetro de giro, de acera a acera (pies)	37.4
<b>FRENOS</b>	
Frenos delanteros de disco ventilado de 11.7 plg asistidos eléctricamente; frenos traseros de disco sólido de 11 plg y Star Safety System™	<b>S</b>

	iM
<b>DIMENSIONES</b>	
<b>EXTERIOR (plg)</b>	
Altura total	55.3
Ancho total	69.3
Longitud total	170.5
Distancia entre ejes	102.4
Distancia entre ruedas (delantera/trasera)	59.6/59.3
Distancia libre al suelo	5.5
<b>INTERIOR (asiento delantero/trasero) (plg)</b>	
Espacio para la cabeza	39.7/37.5
Espacio para los hombros	54.3/54.1
Espacio para piernas	41.7/32.7
Capacidad de asientos	5
<b>PESOS Y CAPACIDAD</b>	
Peso en vacío (lb) manual/CVTi-S	2943/3031
Espacio para pasajeros según la EPA (pies cú)	90.4
Volumen de carga (pies cú) <sup>25</sup>	20.8
Tanque de combustible (gal)	14
Coefficiente de resistencia (Cd)	0.3
<b>NEUMÁTICOS</b>	
Para todo clima	<b>S</b>
Temporal	<b>S</b>
<b>MILLAJE EST. (mpg ciudad/carretera/combinado)<sup>26</sup></b>	
CVTi-S	28/36/31
Transmisión manual de 6 velocidades	27/35/30

**S** = Estándar **O** = Opcional

**GARANTÍAS**

Todos los autos, camionetas y SUV de Toyota están fabricados siguiendo estándares excepcionales. Y no son sólo palabras. Lo respaldamos con estas garantías limitadas:

**Básica:** 36 meses/36,000 millas (todos los componentes sin contar el desgaste normal ni el mantenimiento).

**Tren de Potencia:** 60 meses/60,000 millas (motor, transmisión, tren delantero, tren trasero, cinturones de seguridad y bolsas de aire).

**Corrosión:** 60 meses/millas ilimitadas (perforación del metal debido a corrosión).

**Emisiones:** Las coberturas pueden variar según las regulaciones federales y de California. Consulta tu Guía de la *Garantía y Mantenimiento* para detalles.

**Accesorios:** Para los accesorios genuinos Toyota adquiridos en el momento de compra de un vehículo nuevo, la Garantía de Accesorios Toyota tiene validez por 36 meses o 36,000 millas a partir de la primera fecha de uso del vehículo. Esta garantía tiene la misma cobertura que la cobertura de la Garantía Limitada del Nuevo Vehículo Toyota.

Para los accesorios genuinos Toyota comprados después de la fecha original del vehículo nuevo, la cobertura es por 12 meses, sin importar el millaje, a partir de la fecha en que el accesorio fue instalado en el vehículo, o el resto de cualquier otra nueva garantía del vehículo nuevo aplicable, la que provea mayor cobertura.

Puedes tener derecho a recibir asistencia de transporte cuando sea necesario, si es que tu vehículo se queda hasta el día siguiente en el taller para reparaciones cubiertas por la garantía. Para más detalles, consulta con tu concesionario Toyota autorizado.

Para más información sobre las garantías Toyota, por favor visita [www.toyota.com/espanol](http://www.toyota.com/espanol), consulta la Guía de Mantenimiento y Garantía o visita tu concesionario Toyota local.

## AUTOS HECHOS PARA TU FORMA DE VIVIR

En Toyota, construimos autos para tu forma de vivir. Desde el desarrollo de avanzadas características de seguridad diseñadas para ayudar a prevenir choques hasta conducir a través del país para entender cómo podemos hacer una mejor experiencia de manejo para ti, nuestro trabajo empieza entendiendo tus necesidades. Construir autos para tu forma de vivir también significa que tenemos que pensar en el futuro; desde eficiencia de consumo de combustible hasta innovaciones ecológicas y cosas más allá de los autos, como una bicicleta que puedes controlar con la mente. Y como lo que aprendemos construyendo autos nos ayuda a mejorar vidas en otros lugares, hacemos cosas como ayudar a comunidades a reconstruir sus hogares rápidamente después de un desastre natural y trabajamos con comedores de beneficencia para ayudarles a servir más gente más rápido. Toyota. Hecho para tu forma de vivir. Vayamos juntos a muchos lugares.

## AVISOS LEGALES

**1.** Toyota se esfuerza por construir vehículos que se adapten al interés de sus clientes, por lo tanto son normalmente contruidos con opciones y paquetes de opciones populares. No todas las opciones/paquetes están disponibles por separado y algunos pueden no estar disponibles en todas las regiones del país. Visita [toyota.com/espanol](http://toyota.com/espanol) para obtener información de las opciones/paquetes disponibles en tu área. Si prefieres un vehículo sin opciones o con opciones diferentes, contacta a tu concesionario para verificar la disponibilidad actual o la posibilidad de hacer un pedido especial. **2.** Aha Radio es una marca registrada de Harman International Industries Inc. Las aplicaciones/servicios varían de acuerdo al proveedor del servicio de teléfono y están sujetos a cambios. Pueden aplicar costos de datos. **3.** Puede no ser compatible con todos los teléfonos móviles, aparatos de MP3/WMA y modelos similares. **4.** iPod® y iPhone® son marcas registradas de Apple Inc. Todos los derechos reservados. **5.** La capacidad de reconocimiento de voz avanzado varía según la unidad central. **6.** Las aplicaciones/servicios varían de acuerdo al teléfono/proveedor y la funcionalidad depende de muchos factores. Ciertas aplicaciones usan una gran cantidad de datos y tú eres responsable por los cargos. Las aplicaciones y servicios están sujetos a cambio. Visita [toyota.com/entune](http://toyota.com/entune) para detalles. **7.** La palabra y logotipo Bluetooth® son marcas registradas a nombre de Bluetooth SIG, Inc. y cualquier uso de éstas hecho por Toyota es bajo licencia. Un teléfono compatible con capacidad Bluetooth® debe ser previamente comunicado con el sistema. La funcionalidad del teléfono depende del programa, cobertura y proveedor. **8.** HD Radio™ Technology está bajo licencia de iBiquity Digital Corporation U.S. y de Foreign Patents. Los logos de HD Radio™, HD, HD Radio y "Arc" son marcas registradas bajo propiedad de iBiquity Digital Corp. **9.** La precisión y disponibilidad de la información provista por el sistema de navegación depende de muchos factores. Usa tu sentido común para confiar en la información provista. Todos los servicios y programaciones están sujetos a cambios. Los servicios no están disponibles en todas las ciudades o carreteras. Las actualizaciones pueden estar disponibles en tu concesionario por un cargo adicional. Consulta el Manual del Propietario para detalles. **10.** La cámara retrovisora no te da una vista completa del área trasera del vehículo. También debes mirar alrededor del vehículo y usar los espejos retrovisores para confirmar si está despejado hacia atrás. Las condiciones ambientales pueden limitar la eficacia y la vista puede parecer oscura. Consulta el Manual del Propietario para ver limitaciones y más información. **11.** El Monitor de la Presión de los Neumáticos de Toyota alerta al conductor cuando la presión de un neumático está excesivamente baja. Para un buen rendimiento y menor desgaste, la presión de los neumáticos debe verificarse regularmente con un medidor; no dependas únicamente del sistema del monitor. Consulta el Manual del Propietario para detalles. **12.** Los conductores son responsables de su propia seguridad al manejar. Siempre pon atención a lo que te rodea y maneja seguro. Es posible que el sistema o los sistemas no funcionen como deberían, dependiendo de las condiciones de las carreteras, el clima y el vehículo. Consulta el Manual del Propietario para ver limitaciones y más información. **13.** El sistema pre-colisión TSS está diseñado para ayudar a evitar o reducir la velocidad del choque y sus daños en ciertas colisiones frontales solamente. No sustituye el manejo seguro y atento. La eficacia del sistema depende de las condiciones de la carretera, el clima y el vehículo. Consulta el Manual del Propietario para ver limitaciones y más información. **14.** El asistente de manejo en carril está diseñado para leer las líneas del carril bajo ciertas condiciones y dar alertas visuales y sonoras si detecta una desviación inadvertida de carril. No es un sistema para evitar colisiones ni sustituye el manejo seguro y atento. Su eficacia depende de las condiciones de la carretera, el clima y el vehículo. Consulta el Manual del Propietario para ver limitaciones y más información. **15.** Las luces altas automáticas operan a velocidades mayores de 25 mph. Ciertos factores como el parabrisas sucio, el clima, la luz y el terreno pueden limitar la eficacia, requiriendo que el conductor opere las luces altas manualmente. Consulta el Manual del Propietario para ver limitaciones y más información. **16.** El Control de Estabilidad del Vehículo (VSC) es un sistema electrónico diseñado para ayudar al conductor a mantener el control del vehículo bajo condiciones adversas. No sustituye el manejo seguro y atento. Factores tales como la velocidad, las condiciones en la carretera, el clima y el modo de manejar del conductor pueden afectar la efectividad del VSC para prevenir una pérdida de control. Consulta el Manual del Propietario para ver limitaciones y más información. **17.** La asistencia de frenado está diseñada para ayudar al conductor a beneficiarse de las ventajas del Sistema de Frenos Antibloqueo (ABS). No sustituye las prácticas de manejo seguro. La efectividad de los frenos depende del mantenimiento apropiado del vehículo, y de la condición de los neumáticos y de la carretera. Consulta el Manual del Propietario para ver limitaciones y más información. **18.** La Smart Stop Technology® sólo funciona bajo ciertas aplicaciones simultáneas del pedal de freno y del acelerador. Cuando se activa, el sistema reducirá la potencia para asistir a los frenos a detener el vehículo. Los factores que pueden influir en la distancia de frenado son la velocidad, las condiciones de la carretera y la destreza del conductor. La Smart Stop Technology® no sustituye un manejo seguro y atento ni garantiza un frenado instantáneo. Consulta el Manual del Propietario para detalles. **19.** Todos los sistemas de bolsas de aire son sistemas suplementarios de contención. Todas las bolsas de aire (si están instaladas) están diseñadas para inflarse únicamente bajo ciertas circunstancias y en cierto tipo de colisiones severas. Para disminuir el riesgo de lesiones causadas por el despliegue de una bolsa de aire, usa siempre los cinturones de seguridad y siéntate derecho en el centro del asiento, lo más lejos posible. No pongas objetos enfrente de la bolsa de aire ni alrededor del respaldo del asiento. No utilices sillas para niños colocadas hacia atrás en ningún asiento delantero. Consulta tu Manual del Propietario para más información/avisos. **20.** Los asientos para reducir el efecto latigazo pueden disminuir la severidad de una lesión cervical en ciertas colisiones traseras. **21.** El inmovilizador del motor es lo último en sistemas antirrobo. Al insertar la llave en el interruptor de ignición o al abordar con el control de la llave inteligente, la llave transmite el código electrónico al vehículo. El motor del auto se enciende solamente si el código del chip transmisor en la llave o del llavero inteligente corresponde al código del inmovilizador del vehículo. Como el chip transmisor está instalado dentro de la llave o del llavero inteligente, si la pierdes podría ser costoso reemplazarla. Si pierdes una llave o el control de la llave inteligente, tu concesionario Toyota puede ayudarte. O puedes encontrar un cerrajero cualificado en los servicios de llaves de seguridad consultando tus páginas amarillas o visitando la página [www.aloa.org](http://www.aloa.org). **22.** La asistencia en subida está diseñada para minimizar el retroceso en subidas empinadas. No sustituye prácticas de manejo seguras y cautelosas. Factores tales como la velocidad, la inclinación, las condiciones en la carretera y el modo de manejar del conductor pueden afectar la efectividad del HAC para prevenir una pérdida de control. Consulta el Manual del Propietario para ver limitaciones y más información. **23.** Cubre servicio normal programado de fábrica por 2 años o 25,000 millas, lo que ocurra primero. Visita tu concesionario Toyota para detalles y exclusiones. Válido sólo en los Estados Unidos continentales y Alaska. **24.** No incluye repuestos ni fluidos, excepto entrega de combustible de emergencia. Válido sólo en los Estados Unidos continentales y Alaska. **25.** Carga y capacidad de carga limitadas por el peso y la distribución. **26.** Millaje estimado por la EPA para el 2018. El millaje real variará. **27.** Color con costo extra.

Algunos vehículos se muestran con equipo disponible. Los cinturones de seguridad deben ser usados en todo momento. Para más información sobre las especificaciones, los detalles estándar y el equipo disponible en tu área, visita tu concesionario Toyota. Es posible que algún equipamiento en particular para un vehículo no esté disponible en tu concesionario. Pídele ayuda a tu concesionario Toyota para encontrar un vehículo con equipamiento específico.

Todos los datos aquí presentados están basados en la información disponible en el momento de la producción de esta página, están sujetos a cambios sin previo aviso y pertenecen específicamente a los vehículos que se encuentran en los Estados Unidos continentales solamente. Se muestran prototipos. Los vehículos de producción actual pueden variar.



Para obtener más información del programa de Movilidad Toyota, visita [www.toyota.com/mobility](http://www.toyota.com/mobility) o llama al Centro de Asistencia al Cliente de Toyota al 1-800-331-4331